

睦沢町職員の給与等を公表します

1 総括

(1) 人件費の状況(普通会計決算)

区分	住民基本台帳人口 (平成23年度末)	歳出額 A	実質収支	人件費 B	人件費率 B/A	(参考) 22年度の人件費率
23年度	人 7433	千円	千円	千円	%	% 25.2

(2) 職員給与費の状況(普通会計決算)

区分	職員数 A	給与費				一人当たり 給与費 B/A
		給料	職員手当	期末・勤勉手当	計 B	
23年度	人 92	千円 361,657	千円 28,637	千円 125,989	千円 516,283	千円 5,611

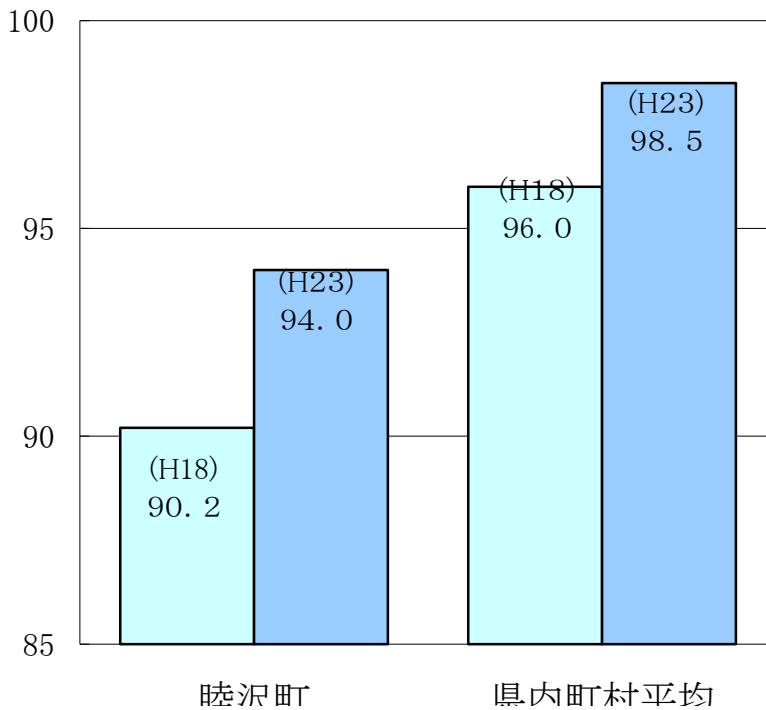
- (注) 1 職員手当には退職手当を含みません。
2 職員数は、平成23年4月1日現在の人数です。

(3) 特記事項

本町では厳しい財政状況を踏まえ、次のとおり給与等の減額措置を行っております。

区分	減額措置	実施期間	内容	
一般職	地域手当	平成18年4月から 当分の間	支給なし	
特別職	給料月額の減額	平成24年4月から 平成25年2月まで	町長	10%減額
			副町長	10%減額
			教育長	5%減額

(4) ラスパイレス指数の状況(各年4月1日現在)



(注) ラスパイレス指数とは、国家公務員の給与水準を100とした場合の地方公務員の給与水準を示す指数です。

2 職員の平均給与月額、初任給等の状況

(1) 職員の平均年齢、平均給料月額及び平均給与月額の状況(平成24年4月1日現在)

① 一般行政職

区 分	平均年齢	平均給料月額	平均給与月額
睦沢町	43.3 歳	316,000 円	345,500 円
千葉県	43.3 歳	343,784 円	433,098 円
国	42.8 歳	(減額前) 329,917 円 (減額後) 304,944 円	(減額前) 401,789 円 (減額後) 372,906 円

② 技能労務職

区 分	平均年齢	平均給料月額	平均給与月額
睦沢町	53.2 歳	221,000 円	224,600 円
千葉県	51.4 歳	328,729 円	383,739 円
国	49.7 歳	(減額前) 285,030 円 (減額後) 270,465 円	(減額前) 323,181 円 (減額後) 307,506 円

(注)1 「平均給料月額」とは、平成24年4月1日現在における職員の基本給の平均です。

2 「平均給与月額」とは、給料月額と毎月支払われる扶養手当、地域手当、住居手当、時間外勤務手当などのすべての諸手当の額を合計したものであり、地方公務員給与実態調査において明らかにされているものです。

3 国の平均給料月額及び平均給与月額については、国家公務員の給与の改定及び臨時特例に関する法律にその平均給与月額を算出するに当たっては、「減額前」の額を記載してあります。

(2) 職員の初任給の状況(平成24年4月1日現在)

区 分		睦 沢 町	千 葉 県	国
一般行政職	大 学 卒	161,600 円	178,800 円	172,200 円
	高 校 卒	140,100 円	144,500 円	140,100 円

(3) 職員の経験年数別・学歴別平均給料月額の状況(平成24年4月1日現在)

区 分		経験年数10年	経験年数15年	経験年数25年
一般行政職	大 学 卒	257,400 円	274,400 円	372,000 円
	高 校 卒	— 円	264,300 円	367,500 円

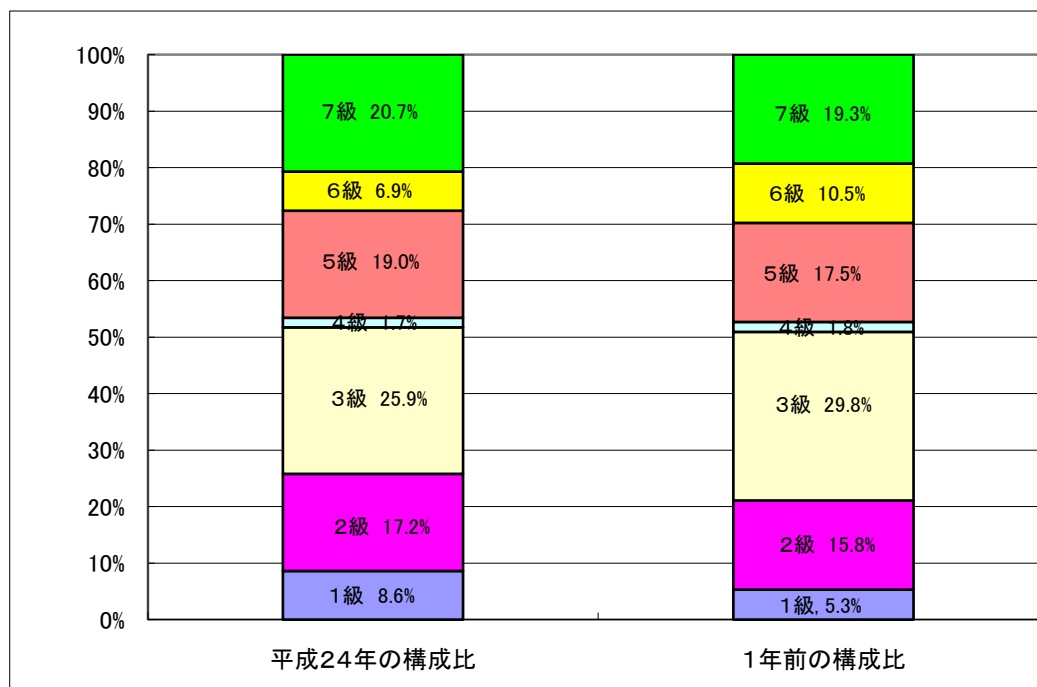
3 一般行政職の級別職員数等の状況

(1) 一般行政職の級別職員数の状況(平成24年4月1日現在)

区分	標準的な職務内容	職員数	構成比
7 級	課長・主幹	12人	20.7%
6 級	副課長	4人	6.9%
5 級	主査	11人	19.0%
4 級	主査補	1人	1.7%
3 級	副主査	15人	25.9%
2 級	主事	10人	17.2%
1 級	主事補	5人	8.6%

(注) 1 陸沢町の給与条例に基づく給料表の級区分による職員数です。

2 標準的な職務内容とは、それぞれの級に該当する代表的な職務です。



(2) 昇給への勤務成績の反映状況

現在は一律に昇給していますが、人事評価制度の導入について検討しています。

4 職員の手当の状況

(1) 期末手当・勤勉手当

睦 沢 町		国	
1人当たり平均支給額(平成23年度) 1,338 千円		—	
(平成23年度支給割合) 期末手当 2.60 月分 勤勉手当 1.35 月分		(平成23年度支給割合) 期末手当 2.60 月分 勤勉手当 1.35 月分	
(加算措置の状況) 職制上の段階、職務の級等による加算措置		(加算措置の状況) 職制上の段階、職務の級等による加算措置	

(2) 退職手当(平成24年4月1日現在)

睦 沢 町			国		
(支給率)	自己都合	勸奨・定年	(支給率)	自己都合	勸奨・定年
勤続20年	23.50 月分	30.55 月分	勤続20年	23.50 月分	30.55 月分
勤続25年	33.50 月分	41.34 月分	勤続25年	33.50 月分	41.34 月分
勤続35年	47.50 月分	59.28 月分	勤続35年	47.50 月分	59.28 月分
最高限度額	59.28 月分	59.28 月分	最高限度額	59.28 月分	59.28 月分
その他の加算措置 定年前早期退職特別措置(2%~20%加算)			その他の加算措置 定年前早期退職特別措置(2%~20%加算)		
1人当たり平均支給額 18,341 千円					

(注) 退職手当の1人当たり平均支給額は、平成23年度に全職種に係る職員に支給された平均額です。

(3) 地域手当

(平成24年4月1日現在)

支給実績(平成23年度決算)	0 千円	
支給職員1人当たり平均支給年額(平成23年度決算)	0 円	
支給対象地域	支給率	支給対象職員数
全 域	0 %	全職員

(4) 特殊勤務手当(平成24年4月1日現在)

支給実績(平成23年度決算)	0 千円
支給職員1人当たり平均支給年額(平成23年度決算)	0 円
職員全体に占める手当支給職員の割合(平成23年度)	0 %
手当の種類(手当数)	6

(5) 時間外勤務手当

平成22年度決算	支給総額	3,032 千円
	支給職員1人当たり平均支給年額	62 千円
平成23年度決算	支給総額	1,815 千円
	支給職員1人当たり平均支給年額	39 千円

(6) その他の手当(平成24年4月1日現在)

手当名	内 容	国の制度との異同
扶養手当	配偶者 13,000円	同じ
	配偶者以外の扶養親族 1人 6,500円	
	満16歳未満の年度始めから満22歳の年度末までの 子がいる場合の加算 5,000円	
住居手当	借家の場合(家賃12,000円を越える場合に限る) 家賃の額に応じて27,000円を限度に支給	異なる
	自宅の場合 1,000円 (新築・購入後5年間 3,000円)	異なる
	自宅に係る住居手当支給は平成26年3月まで	
通勤手当	交通機関を利用する場合 全額支給	異なる
	自家用車等を使用する場合 使用距離に応じて2,500円から25,970円を支給	

5 特別職の報酬等の状況(平成24年4月1日現在)

区 分		給料月額等
給 料	町 長	709,200 円 (788,000 円)
	副 町 長	575,100 円 (639,000 円)
	教 育 長	548,150 円 (577,000 円)
	議 長	284,000 円
報 酬	副 議 長	237,000 円
	議 員	213,000 円
期 末 手 当	町 長 副 町 長 教 育 長	(平成24年度支給割合) 3.95 月分
	議 長 副 議 長 議 員	(平成24年度支給割合) 3.95 月分

(注) 給料の()内は、減額措置を行う前の金額です。

6 職員数の状況

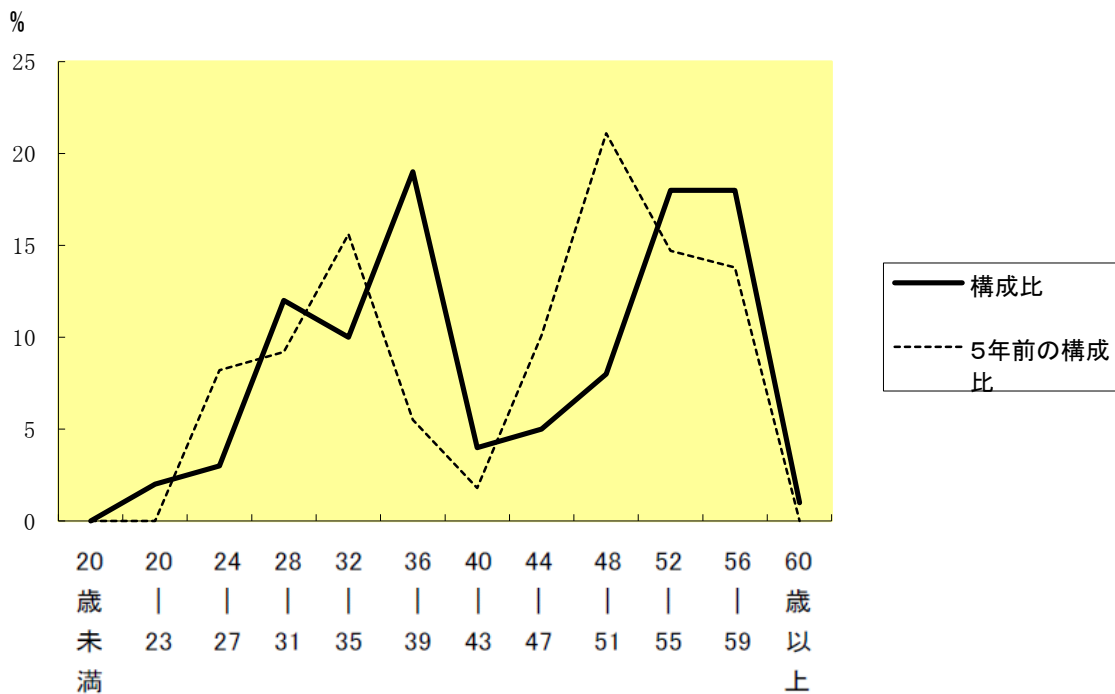
(1)部門別職員数の状況と主な増減理由

(各年4月1日現在)

部 門	区 分	職 員 数		対前年 増減数
		平成23年	平成24年	
一 般 行 政 部 門	議 会	2	2	0
	総 務	18	17	△1
	税 務	8	8	0
	民 生	22	21	△1
	衛 生	8	9	1
	農林水産	5	5	0
	土 木	4	6	2
	商 工	0	0	0
	小 計	67	68	1
特 別 行 政	教 育	26	25	△1
	小 計	26	25	△1
公 営 企 業 な ど	下水道	1	1	0
	その他	6	6	0
	小 計	7	7	0
合 計		100	100	0

(注) 職員数は一般職に属する職員数です。(教育長も含まれています)

(2)年齢別職員構成の状況(平成23年4月1日現在)



区分	20歳未満	20歳	24歳	28歳	32歳	36歳	40歳	44歳	48歳	52歳	56歳	60歳	計	
		23歳	27歳	31歳	35歳	39歳	43歳	47歳	51歳	55歳	59歳	以上		
職員数	H19	0	0	9	10	17	6	2	11	23	16	15	0	109
	H24	0	2	3	12	10	19	4	5	8	18	18	1	100

7 職員の任免および職員数に関する状況

(1) 採用・退職者数(平成23年度)

採用者数	退職者数
4	4

8 職員の分限および懲戒処分の状況

(1) 職員の分限処分の状況(平成23年度)

降任	免職	休職	降給
0	0	0	0

(2) 職員の懲戒処分の状況(平成23年度)

戒告	減給	停職	免職
0	0	0	0

9 職員のサービスの状況

(1) 年次休暇の状況(平成23年1月1日～12月31日)

平均使用日数	消化率
9.1日	23.7%

(2) 育児休業および部分休業の状況(平成23年度)

区分	育児休業取得者数	部分休業取得者
男性職員	0	0
女性職員	2	0
計	2	0

10 職員の研修および勤務成績の評定の状況

(1) 職員研修

職員研修では、新規採要職員研修、中級職員研修、係長研修など広域で実施する研修のほか、千葉県自治研修センターなどの外部研修機関による研修を行っています。

(2) 勤務成績評定

職員の執務については、能力や実績などに関する勤務成績の評定を行い、その評定の結果に基づき、昇給や昇任などを行っています。

11 職員の福祉および利益の保護の状況

(1) 福利厚生制度の状況

① 共済組合

職員の共済制度は地方公務員等共済組合法に基づき、千葉県市町村職員共済組合が行っています。その費用は職員の掛金と町の負担金で賄われており、その内容は、短期給付事業(健康保険関係)、長期給付事業(共済年金保険関係)、福祉事業(健康診査事業)などです。

② 職員互助会

千葉県市町村職員互助会では、地方公共団体が職員のために実施する厚生制度に併せて、会員及びその被扶養者の生活の安全と福祉の増進を図ることを目的とし、福祉増進の事業を行っています。その費用は職員の掛金と町の負担金で賄われており、平成23年度の公費負担額は163千円でした。また、本町には独自の互助会がありますが、公費負担はありません。

(2) 安全衛生管理の状況

職員の安全と健康を確保し、快適な職場環境を形成するために、職員の健康管理状態を把握し、健康障害や疾病の早期発見を行うため、定期健康診断を実施しています。